



**THINK NAMIBIA**  
Sustainable Forest  
Management

*Mulelo wa pampili ye kikufa mañusa fa kalulo ya ba lipulukelo ba butokwa mwa mishitu ya Namibia.*

## MAKALELO

Batu babana ni lipulukelo ki batu baba zibahala kakuba ni takazo kapa pilaelo fa sika, mwa kalulo ye ki batu ba bana ni takazo ya lika za mishitu ni likezahalo ze tamani ni mishitu. Ba lipulukelo ba beleka hamoho ku tiiseza kuli milelo ya kamaiso ya mishitu ka nako ye telele ya petahala.

Kikwa butokwa ku tiiseza kuli balipukelo kaufela babana ni sanda saku bapala mwa liluko le ba tazeleza misebezi yabona ye shutana. Mikopano ya kuambolisana kakutala yaba lipulukelo ya tusa kwaku zibahaza mihato ye ngiwa kaku ziba litaba kaufela ni zwelopili.

Ba lipulukelo baba shutana bana ni misebelezo yabona ye shutana, kakuya ka linzila ze sebeliswa, maata ni linako zaku kopana. Shutano ye ikona ku amuhelwa kuli l zibahaze milelo ya kamaiso ya mishitu ye beleka hande ni ka swanelo.

## LIKALULO TUNA ZE BAPALWA KI BALIPULUKELO MWA KAMAISO YA MISHITU YE INELEZI

Ba lipulukelo kiba butokwa kwa kamaiso ya mishitu ya nako ye telele sina haili bona:

- Ba belekisi ba likota ni limbule zeñwi za mishitu, ka cwalo ba zamaisa musika wa libyana zamwa mushitu ka nzila yaku lukisa palo ye tokwahala.
- Ba bupa kalulo ya zwelopili kapa kulukisa mapampili a butokwa a mubuso kuama mishitu ya sicaba ni libaka zeñwi ze silelelizwe mwa mishitu.
- Ba bupa kalulo yaba zamaisi ka zwelopili ya milelo ya kamaiso mwa mishitu ya sicaba.
- Baitenga mwa ku talimisisa niku tatuba makete a mishitu ni kamaiso, ku batisisa likozi ni sibaka sa zende.
- Ki baba filwe musebezi wakunga mihato kwaku mbweshafaza kamaiso ya mishitu.
- Batusa kwaku koleka masheleñi a beleka kwa kamaiso ya mishitu ye inelezi.
- Kibaba filwe misebezi yaku ñola niku bukeleza litaelo ni milao.

## PAMPILI YA LITABA ZA NITI ZE AMA:

# Likalulo ze shutana zaba lipulukelo mwa mishitu ya Namibia

## KU KETIWA KWA BA LIPULUKELO

Haku eziwa mikopano ya pili ya balipulukelo, kikwa butokwa ku lemuha niku ambolisana ni balipulukelo kaufela baba tokwahala.

### Mwa lifasi

Tutengo twa lifasi totu itengile mwa litaelo, mayemo a tomilwe mwa lifasi ni conversions kwa kamaiso ya mishitu. Ye ku fumaneha teni tutengo twa lico ni njimo, tutengo totufa li neo, tutengo twa lipatisiso mwa lifasi ni zenwi zenata.

### Mwa naha

Tutengo totu tusa lilalo mwa sibaka ka ketelelo ni kamaiso ka swanelo ya sebeliso ya limbule za mishitu, kakuya ka kamaiso ya mulao ni ku latelela milao yaze leliilwe. ze ku fumaneha makolo a mubuso, tutengo twa lipatisiso ni likolo za tuto ye pahami.

### Ba lipulukelo mwa sibaka

Babelekisi ba kazazi ni baba fumana likabelo kwa limbule zamwa mishitu, ku fumaneha ba milonganyana ya sizo, milonganyana ya mibuso mwa sibaka, maofisa ba kambekelo ni lilalo mwa sibaka baba pila mwa libaka za mishitu ni baba itengile patalaza mwa sebeliso ni kamaiso ya limbule ze cwalo.

*Sisupo sa pili: Mayemo a shutana a balipukulelo*

Kasumulaho aku ziba zeo, kikwa butokwa ku lukisa kutwisiso fa halimu a likalulo ze shutana ni misebezi ya balipulukelo kuli kiifi kwa makalelo.

Ku toloka likalulo ni mihato kaufela ze tokwahala ka mulao.

Ku toloka litukiso za katengo ni lisebelezo za kamaiso.

Ku toloka likalulo ze shutana zaba lipulukelo kaufela.

Ku lumelela batu mwa sibaka seo ku ambolisana niba lipulukelo babañwi ili ku mbweshafaza zibo ni kuitenga mwa kamaiso ya mishitu ye inelezi.

*Sisupo sa bubeli: Ze tokwahala kwa mikopano ya lingambolo ya pili hala ba lipulukelo*

## BA LIPULUKELO BA BUTOKWA, LIKALULO ZEBAPALA NI MISEBEZI YABONA

Ku latelela ku ketiwa kwa balipulukelo, kitaba ya butokwa ahulu ye batahala kuli misebezi ye swanela ikone ku zibahala niku fiwa kubona kaufela. Kamaiso ya mishitu ya sicaba ki musebezi wa swalisano hala balipulukelo baba shutana, bao yomuñwi ni yomuñwi una ni saanda safilwe kubapala fa halimu aku tiiseza ku fita kwa milelo ya kamaiso ya mishitu.

Tafule ya pili: *Misebezi y aba lipulukelo babutokwa mwa kamaiso ya mishitu ya sicaba (Directorate of Forestry, 2005)*

	Katengo	Misebezi
Ba lipulukelo babutokwa	Mulonganyana wa sizo	<ul style="list-style-type: none"> <li>Kufa kamaiso ni sibaka saku lumelela ku lukiswa simubuso kwa mishitu ya sicaba.</li> <li>Ku lumelelana fa milulwani ya mishitu ya sicaba.</li> <li>Kamaiso ya litatululo fa mifilifili hala silalo.</li> </ul>
	Katengo ka kamaiso ya mishitu ya sicaba	<ul style="list-style-type: none"> <li>Kalulo yabona kiku yemela silalo kaku nyatela litumelelano za ku bupiwa kwa mishitu ya sicaba ni likwambuyu.</li> <li>Kibaba filwe misebezi ya kamaiso ya kazazi, ku lela niku zamaisa lisebeze za mishitu ya sicaba.</li> </ul>
	Liluko la za mishitu	<ul style="list-style-type: none"> <li>Kufa lisebeze za kambekelo kwa mishitu ya sicaba.</li> <li>Ku bukeleza milao ya lisebeze za mishitu ye tokwahala.</li> </ul>

Kwanda a ba lipulukelo babutokwa mwa mishitu ya sicaba, kuna ni babañwi ba lipulukelo ba butokwa babana ni likalulo ze shutana zeba lukela kueza.

Tafule ya bubeli: *Ba lipulukelo ba butokwa mwa kamaiso ya mishitu*

Katengo	Misebezi
Likolo laza naheñi, mishitu ni bupoti	Lisupeza nikufa tuso ya litaelo kwa libaka ze silelelizwe mwa silalo ni mishitu.
Likolo la muubu	Li tiiseza kubona kuli ku nitifaza mushitu wa sicaba ku zamaelezi ni milao ya kuaba muubu.
Likolo la njimo ni mezi	Lifa tuso kapa kemelo kwa sebeliso ya muubu wosali wa lisebeze za mishitu niku zamaisa tekiso ya libyana kwa ma projects a cwalo.
Likolo la mulao	Ku tatuba litaelo ze sitatalisa liñolisa za mishitu ya sicaba, niku sitatalisa libaka za mishitu yemiñwi ye silelelizwe.
Mulonganyana wa sikiliti	Kufa tuso/kemelo kwa mishitu ya sicaba niku tiiseza kuli li zamaelela ni zwelopili ya sikiliti.
Tutengo twa libaka zama conservancy (sina IRDNC, NNF):	Kutusa lilalo mwa misebezi yazona ya kamaiso ni kulela.
Likolo za tuto ya mayemo a pahami ni tutengo twaza lipatisiso	Kufa lipatisiso ni zibo ya bucaziba mwa kamaiso ya mishitu kwa mishitu ni mamemba babañwi ili babeleki ba butokwa.

IRDNC = Integrated Rural Development and Nature Conservation;  
NNF = Namibia Nature Foundation

## Mulonganyana wa kamaiso kuba lipukelo mwa lisebeze za mishitu

Liluko la za mishitu mwa likolo la za naheñi, mishitu ni ni bupoti kileli filwe musebezi waku sileleza limbule za mishitu ya naha ni liswanelo za batu kuli sebelisa ni ku fumana likabelo kuzona. Baeza zee kaku zwisezapili mihato ya kuzamaisa ku tiiseza sebeliso ye inelezi ya limbule za mishitu.

Liluko la mishitu li tiiseza ze kaku eza ze latelela:

- Ku kotopa litaelo ze yemela ku bukelezwa kwa mulao wa za mishitu.
- Kufa lisebeze za kambekelo kwa lilalo.
- Ku lukisa ma programs a naha fa ma conservancy a mishitu, kubeya cwalo lipatisiso, tuto ni zibo ya bucaziba.
- Kupeta misebezi ya kazazi kaku zamaelela ni kamaiso ya mishitu.
- Ku lukisa niku beya liteko ze swanela ze likanelezi kwa libyana za mishitu ni mañolo.
- Ku tiiseza liswanelo za libaka kubaba fumana likabelo kwa limbule za mishitu.

## Butata kwa kuitenga kwaba lipulukelo mwa kamaiso ya mishitu ye inelezi

Zebakona ku talimana nizona ki:

- Likañi hala ba lipulukelo baba shutana.
- Butata bwa mishobo, sihulu kwaku beleka ni batu mwa lilalo za mwa matakanyani.
- Kamuhelo ya batu mwa lilalo kwa milelo yenca yeba sika ziba kale.
- Kutwisiso maswe kapa ye nyinyani fa mapampili a mulao a butokwa.
- Kulibelega lika zesa koni ku petahala kapa zesa utwahali hala ba lipulukelo pili lingambolo lisika ba kale teni.
- Shutano ya sizo ni tuto koba zwelela ba lipulukelo.

## Litukiso ze beleka hande niku tisa kuitenga kwa balipulukelo

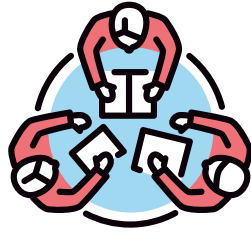
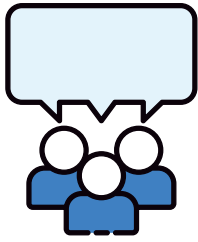
Kuli kukone ku tiisezwa likalabo ze beleka hande kwa lingambolo ni mikopano ya ba lipulukelo, kiku butokwa ku tiiseza kuli:

- Lingambolo za pili ze tiile ili ku lumelela ba lipulukelo baba swanela kaufela ku ketiwa niku kopanywa mwa kalulo yeo.
- Kuambolisana kamita hala ba lipulukelo kuli batu kaufela bakone ku zibiswa kamita kaze ezahala ze tamani kwa kamaiso ya mishitu ye inelezi.
- Tuto ya zibo ya bucaziba ya makopanelo haku konahala ili ku tiiseza kuli ba lipulukelo kaufela ba fumana zibo ye swanela kwa kamaiso ya mishitu ye inelezi.
- Litumelelano za swalisano kwa li neo za mali: ba lipulukelo ba lukela kubata libaka ze tisa lituso za masheleñi ka swalisano, kubisa bunolo kalulo ya kulifela ma projects a kamaiso ya mishitu ya sicaba ka nzila yaku tisa hamoho lituso za mali ze shutana.



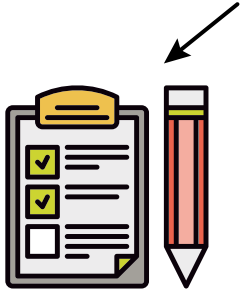
Li sebelezo za makande a mwa bupilo ni ma imele

Mikopano ya silalo ni mikopano ya kamita silimo ni silimo



Mikopano foku ambolwa niku eza lipatisiso

## LINZILA ZA KAMITA ZAKU AMBOLISANA NIBA LIPULUKELO BABA SHUTANA

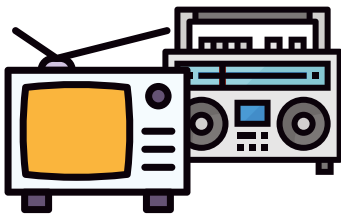


Mukoloko wa lipuzo ze swanela ku alabiwa ni lipatisiso

Ma koranta ni libuka zama magazini



Wayalesi ni mazimumwangala



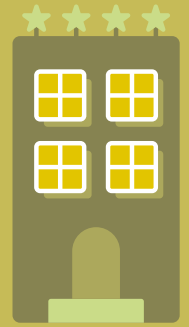
*Sisupo sa bulalu: Linzila za kamita zaku ambolisana niba lipulukelo baba shutana*

## SWALISANO YE LELILWE HALA BA LIPULUKELO

Kusebelisana kapa swalisano mwa misebezi kiza butokwa hala ba lipulukelo mwa liluko laza mishitu, sina haba tisa sibaka sa kui kabelo zibo, limbule za mashelefi ni sibaka sa zende.



Bana ba sikolo mwa sibaka bakona kuba ni misipili yaku potela libaka ni mishitu ya sicaba, mane cwalo ni kuba ni lituto kaza kamaiso ya mishitu ya sicaba inge basali banana mwa sibaka seo.

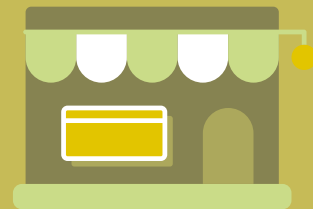


Libaka za matibelelo zeswana sina ma lodge ni libaka za bupoti li beleka hande kwaku tisa baba fumana lituso kaku bapaza libyana ze cwale kaza buikezezo ni zefwi ze zwelezi kwa mishitu mwa sibaka.



Tutengo totu neula mashelefi ni lituso tukona ku kupiwa kufa lituso za mali ili kufa kemelo kwa ma programs amañwi a kamaiso ya mishitu ni misebezi.

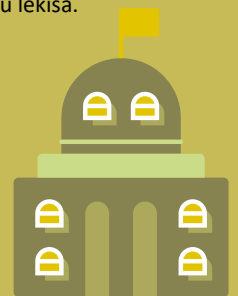
## SWALISANO YE LELILWE KWAKU TUSA NI KAMAISO YA MISHITU



Tutengo twa lipisinisi: Mishitu ya sicaba ikona kulukiseza lipisinisi mwa silalo libyana zezwa mwa mishitu zaku lekisa.



Likolo za tuto ye pahami ni tutengo twa lipatisiso likona kuba za butokwa kwakufa tusa mwa kalulo yaku eza mukoloko wa lika kamukana zamwa mishitu niku zwisezapili lisebelezo za ku tatuba.



Makolo a mubuso a shutana ni tutengo za tokwahala kwaku tiiseza ku latelela mulao mwa misebezi.

*Sisupo sa bune: Swalisano ye lelilwe kwaku tusa ni kamaiso ya mishitu*

## MAFELELEZO

Kwa naha ye swana ni Namibia, yeo program yayona ye zibahala ka community based natural resources management CBNRM i zwile mubano mwa lifasi, kikwa butokwa ahulu kuba ni ba lipulukelo baba ñata baba itenga mwa ma programs a zwelopili ya kamaiso ya mishitu, ku tiiseza kuli zee li zamaelela ni ma program aba CBNRM a liteni ni kale. Ku sebelisana kwa ba lipulukelo baba ñata mwa mikopano ya kamita kika cwalo kwa butokwa kwa kamaiso ya mishitu ye inelezi.

## MUKOLOKO WA MANZWI

**Program ye sikamezi kwa kamaiso ya limbule za nyambe [Community Based Natural Resources Management (CBNRM) programme]:**

Nzila ye lumelela lilalo mwa sibaka kuitenga patalaza mwa musebezi waku buluka libaka ze silelelizwe ni kamaiso ya limbule za nyambe ku tusa kwa zwelopili, kufelisa bunjebwe ni ku fumana mashilini.

**Ba lipulukelo [Stakeholder]:**

Mutu feela kapa katengo kakana ni takazo mwa pisinisi kapa project. ba sitatalisa kapa ku sitataliswa ki likezahalo za project, mwa taba ye ya likezahalo ze tamani ni mishitu.

**Kamaiso ya mishitu ye inelezi [Sustainable Forest Management]:**

Kamaiso ya mishitu ka nzila ye likanyezeza maneku a buino, naheñi ni sifumu za likabelo ze zwelezi kwa mishitu.

## BUPAKI

Directorate of Forestry, 1996. *Namibia forestry strategic plan: Forest biodiversity for present and future generations*. Ministry of Environment and Tourism, Windhoek.

Directorate of Forestry, 2005. *Community forestry guidelines*. Ministry of Agriculture, Water and Forestry, Windhoek.

Emtage, N. F., 2018. *Stakeholder's roles and responsibilities in the community-based forest management program of the Philippines*. The University of Queensland, Australia.

NAFOLA Project, 2018. *Promoting sustainable land management through effective management of community forests*. Directorate of Forestry, Windhoek.

'Promoting Sustainable Forest Management in the Kavango-Zambezi-Region in Namibia'



This project is funded by the European Union

Muñoli: Miya Kabajani

Muimunene, 2021

Mutoloki: Juliet Sibeso



### KUZIBA LITABA KA BUTUNGI MUSWALE BA KATENGO KA NSFAM:

Hanns Seidel Foundation (HSF) Namibia, House of Democracy  
70-72 Dr Frans Indongo Street, Windhoek West; P.O. Box 90912, Klein Windhoek, Windhoek, Namibia

Tel: +264 (0) 61 237 373 Email: [sustainability@hsf.org.na](mailto:sustainability@hsf.org.na) [www.thinknamibia.org.na](http://www.thinknamibia.org.na)



[facebook.com/thinknam](https://facebook.com/thinknam)



[twitter.com/thinknamibia](https://twitter.com/thinknamibia)



[instagram.com/thinknamibia/](https://instagram.com/thinknamibia/)